

# Utformning av föreningens mark mot Sickla kaj

Bostadsrättsföreningen Sjöportalen

20210326

För styrelsen genom trädgårdsgruppen Gunnel Tybring, Carina Carlman och Carl-Johan Eberstein

## Bakgrund

Under gångna året har ett omfattande arbete med underhåll och upprustning av gård och gemensamma ytor gjorts för att förädla och vårda fastighetens kvaliteter och värden.

Mot bakgrund av att mycket stor noggrannhet lagts på att skapa en vacker miljö utmed Sickla kaj när dessa kvarter byggdes arbetar styrelsen nu för att skapa enhetlighet i markplan mot det publika stråket, där utformning av nuvarande uteplatser förstärker kvarterets värde och, inte minst viktigt, värnar om de boendes integritet.



## Förslag

Boende på markplan mot kajen, har såväl fönster som entrédörr i direkt anslutning till gångstråket varför en markering genom vacker plantering planeras som då utgör en åtskillnad mellan det privata (föreningens) och publika (stadens) zon. För att boende skall ges samma förutsättningar bekostar föreningen inköp av nya odlingslådor och plantering växter som ersättning för befintliga cementblock, trätrallar och krukor.

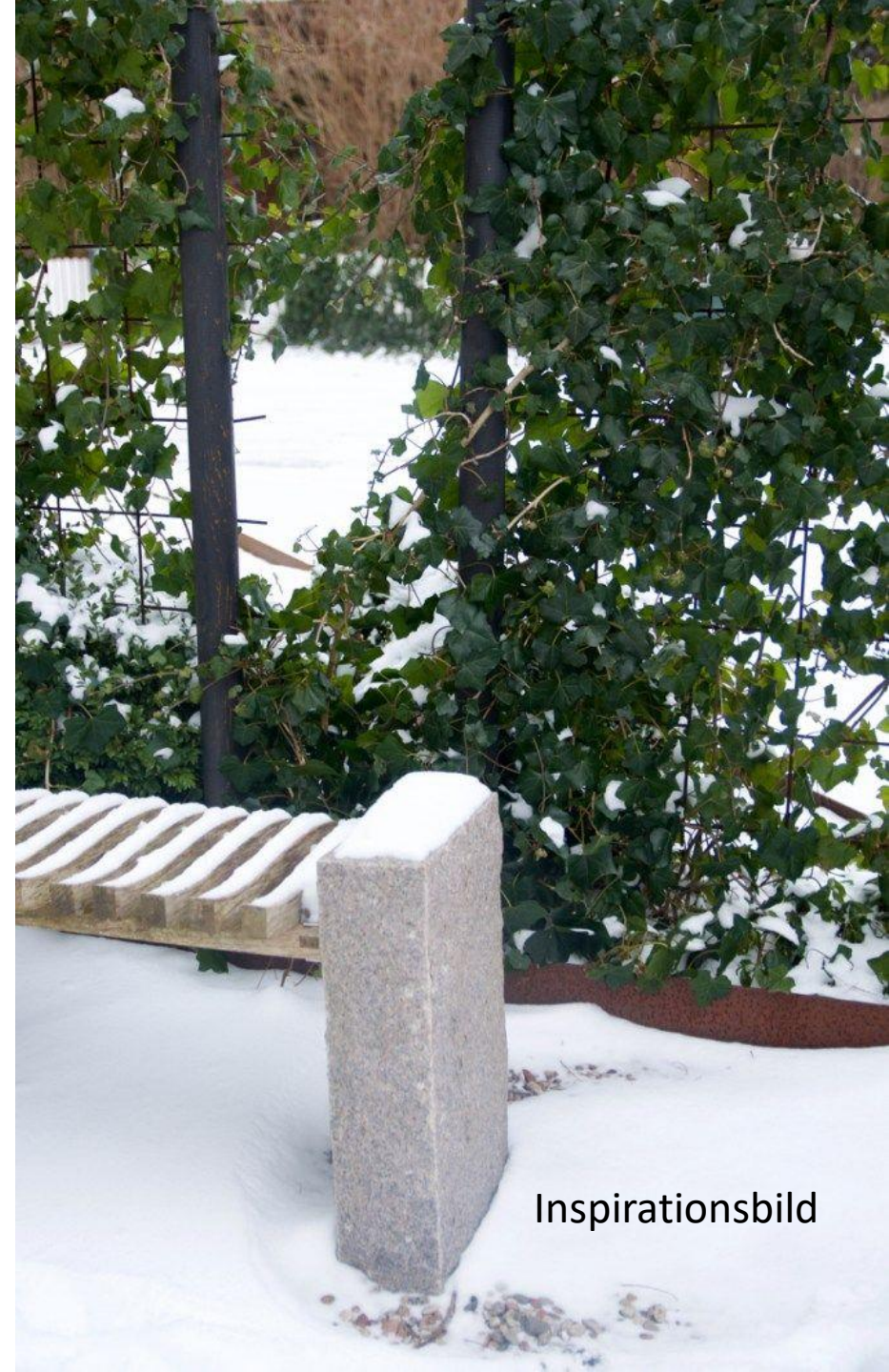
Ytan som avses bör vara tydligt avgränsad från husets gavlar och tomtgräns, i förslaget 8 m x 1.80 m per lägenhet, se skiss.

Växtvalet har tagits fram i samråd med trädgårdsmästare som även engagerats för kompletterande planteringar på gården. I vår planeras också en upprustning av häcken runt kvarteret.

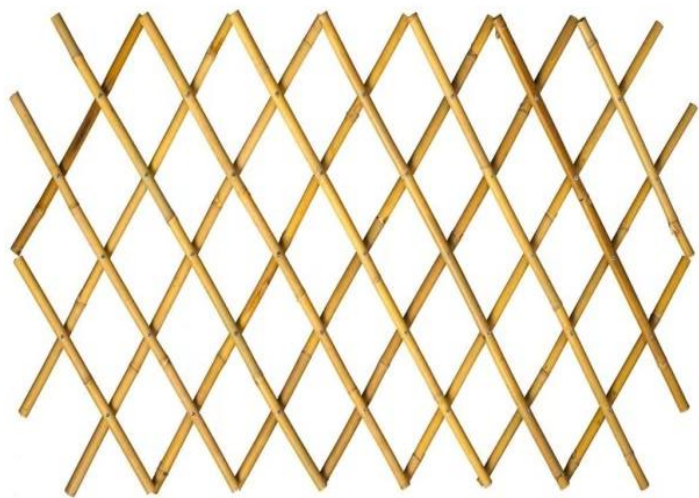
Initialt planeras storbladig murgröna, baserat på att den är tålig i det utsatta läget mot norr och erbjuder vintergrönka under vinterhalvåret. Växtvalet kan övertid behöva kompletteras och förändras.

Planteringskärl som tidigare köpts in av föreningen återanvänds på annan plats i möjligaste mån.

Stadsbyggnadskontoret på Stockholms Stad har konsulterats under arbetet samt har hänsyn tagits till de riktlinjer som finns i planbeskrivning, tillämpning och genomförandebeskrivning av detaljplan för området.



Inspirationsbild



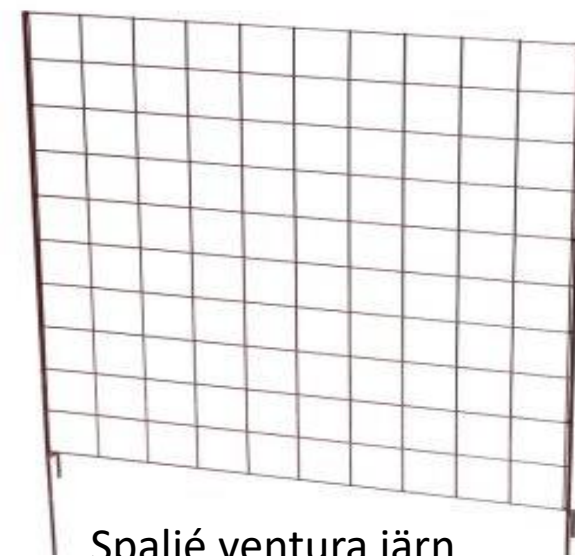
Bambuspaljé



Storbladig murgröna  
3 plantor/låda



Glasfiberlåda grå La Fiora  
95 (l) x 32 (b) x 44 (h)  
Volym 120 L



Spaljé ventura järn



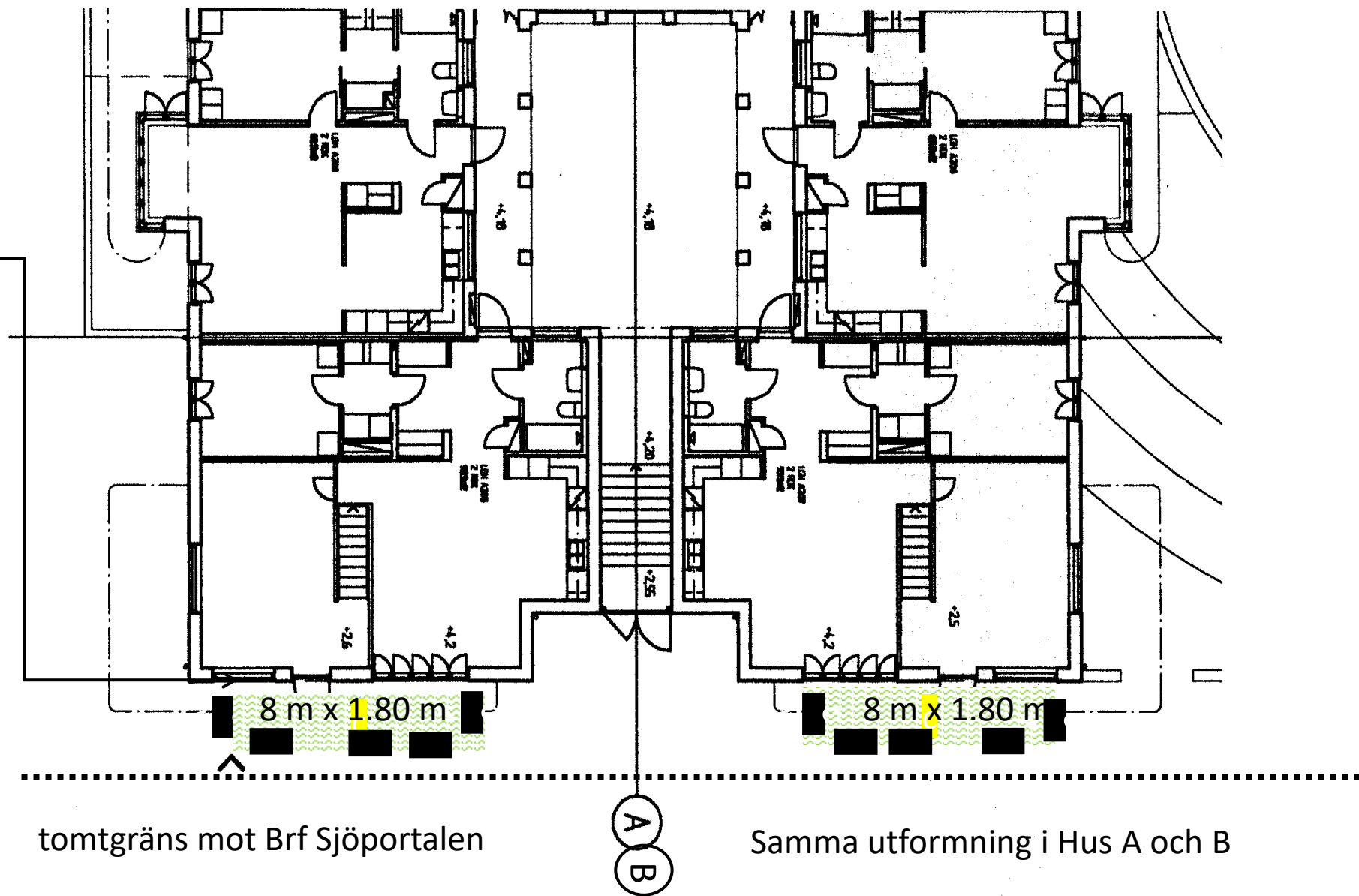
Glasfiberlåda Esteras Buren Svart  
97 (l) x 47 (b) x 47 (h)  
Volym 200 L



Frilagd natursten mot fasad



Inspirationsbild



tomtgräns mot Brf Sjöportalen

Samma utformning i Hus A och B

SICKLA KAJ